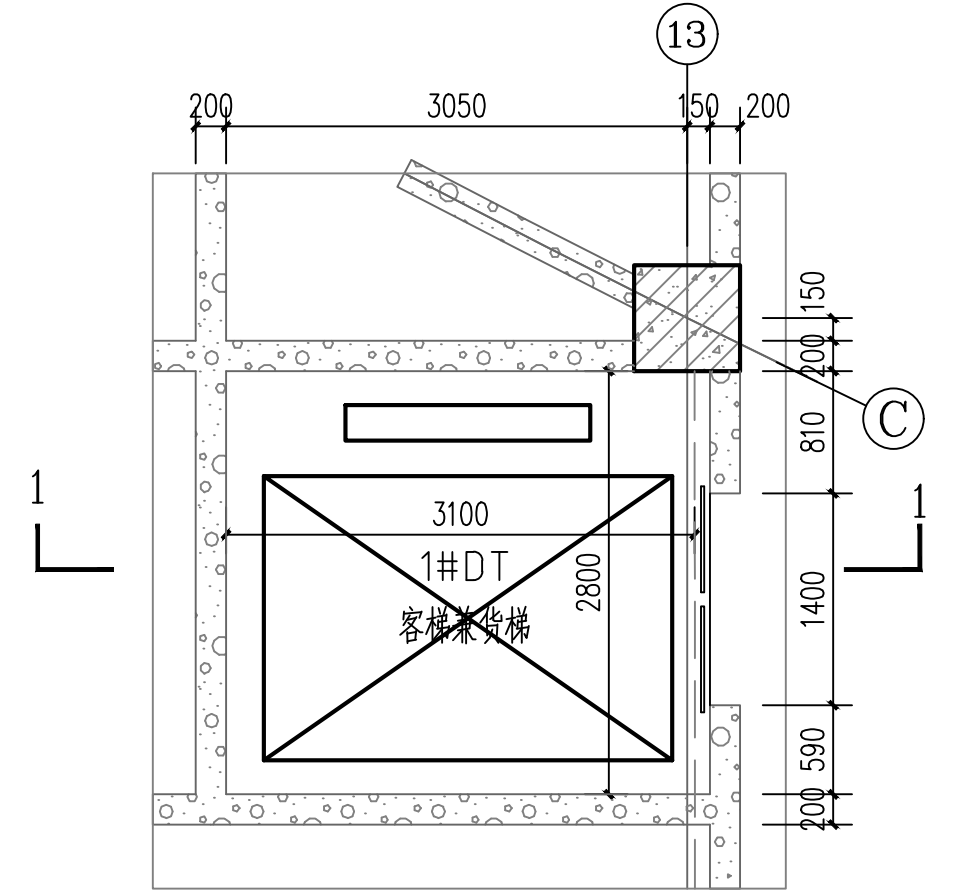
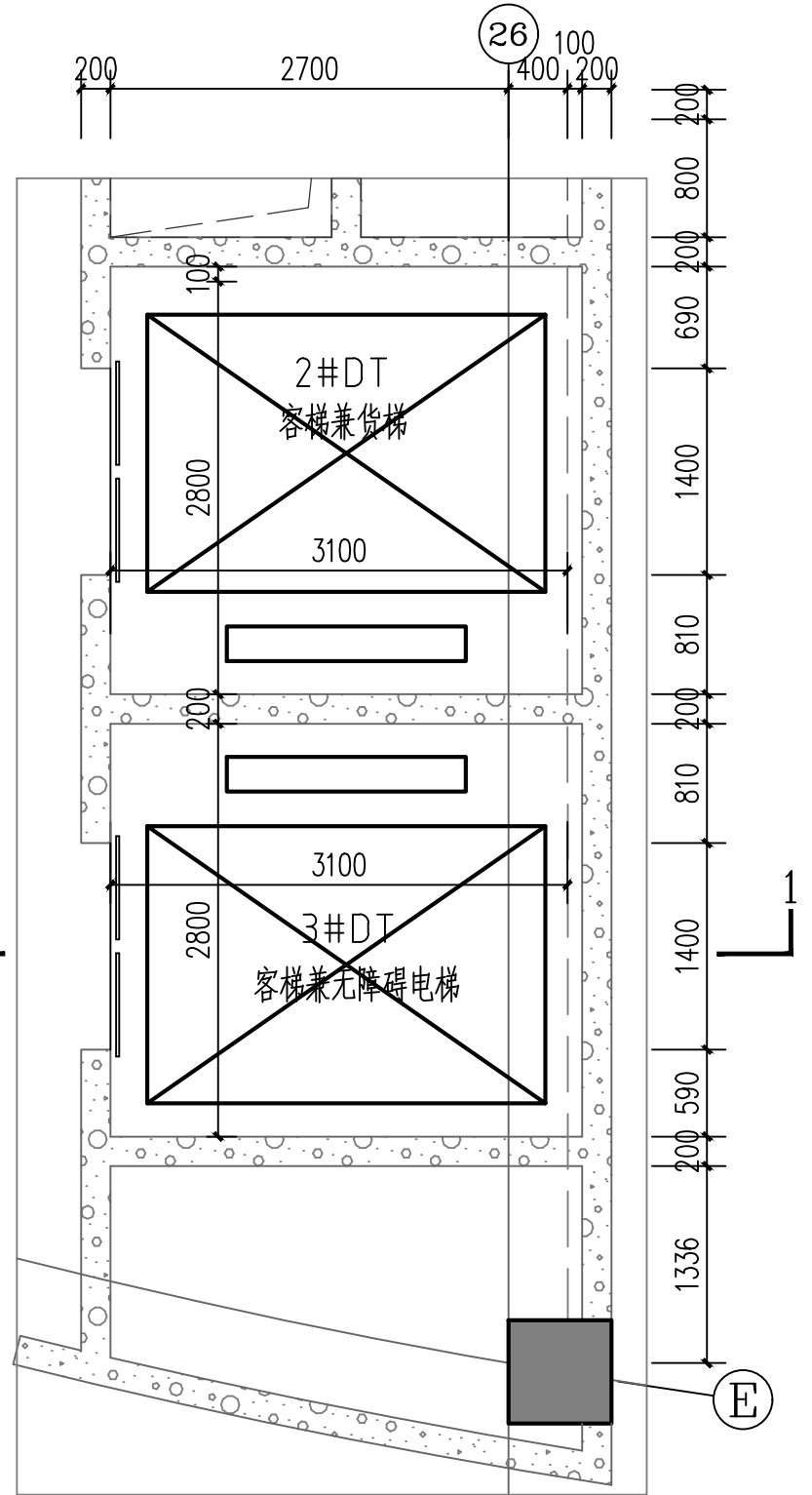


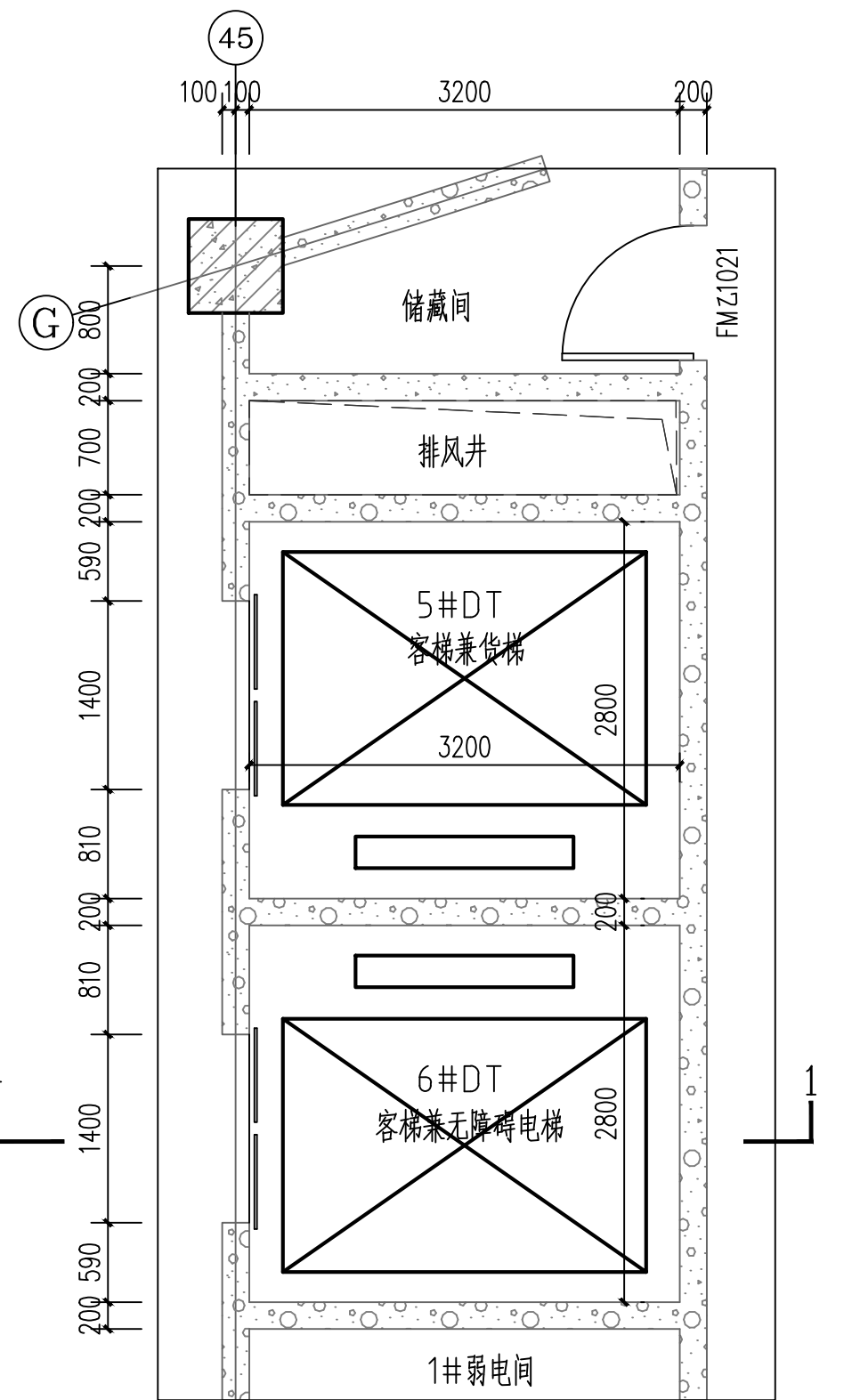
- 备注:
- 1.电梯机房留尺寸、门洞周边预埋件、按钮及其他土建条件按电梯甲方最终确定(电梯厂家后由电梯厂家提供图线,设计单位以此为依据进行变更。
 - 2.所有电梯井道外电梯门要求均要送到不小于24小时均能入救援。
 - 3.圈梁位置按切与电梯厂家配合。
 - 4.电梯井道照明设计及电梯基座爬梯爬梯由电梯厂家负责。
 - 5.木圈梁与电梯、井圈梁厂家提供配合施工。
 - 6.电梯井道施工前应与电梯厂家施工圈梁以设计单位的变更为准。
 - 7.非垂直关系楼梯定位以墙中心为准。



1#DT平面图 1:50

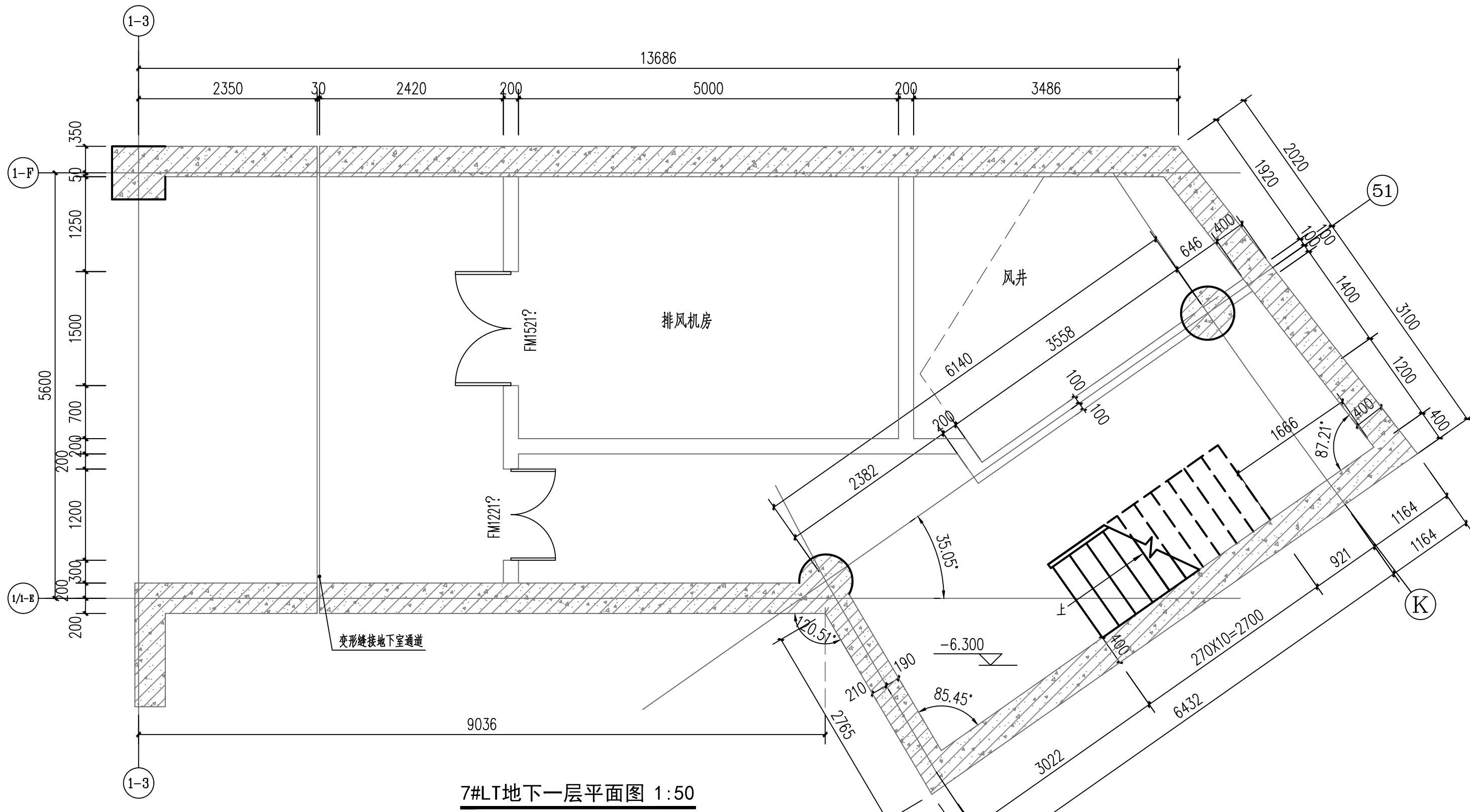


2#DT、3#DT平面图 1:50

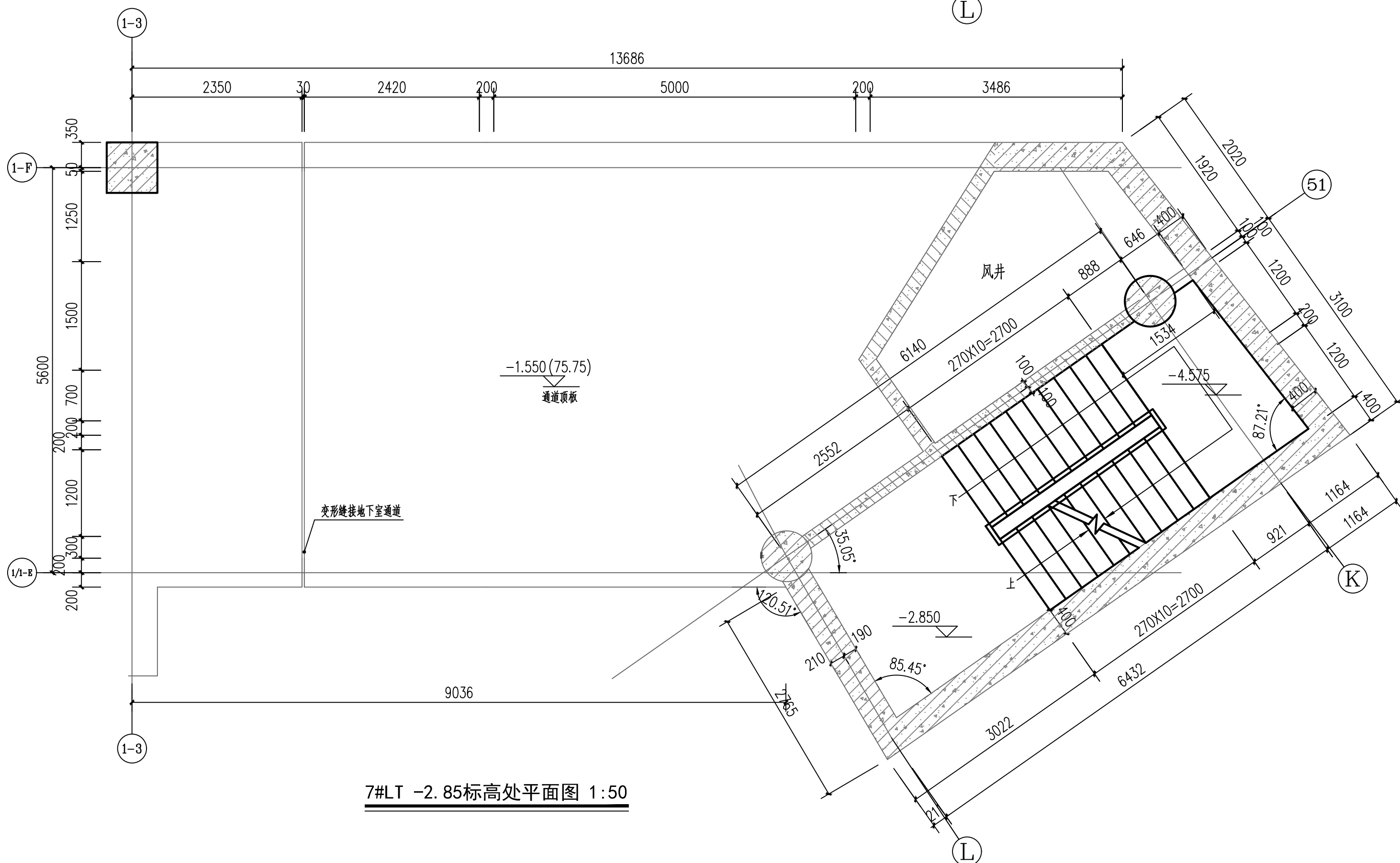


5#DT、6#DT首层平面图 1:50

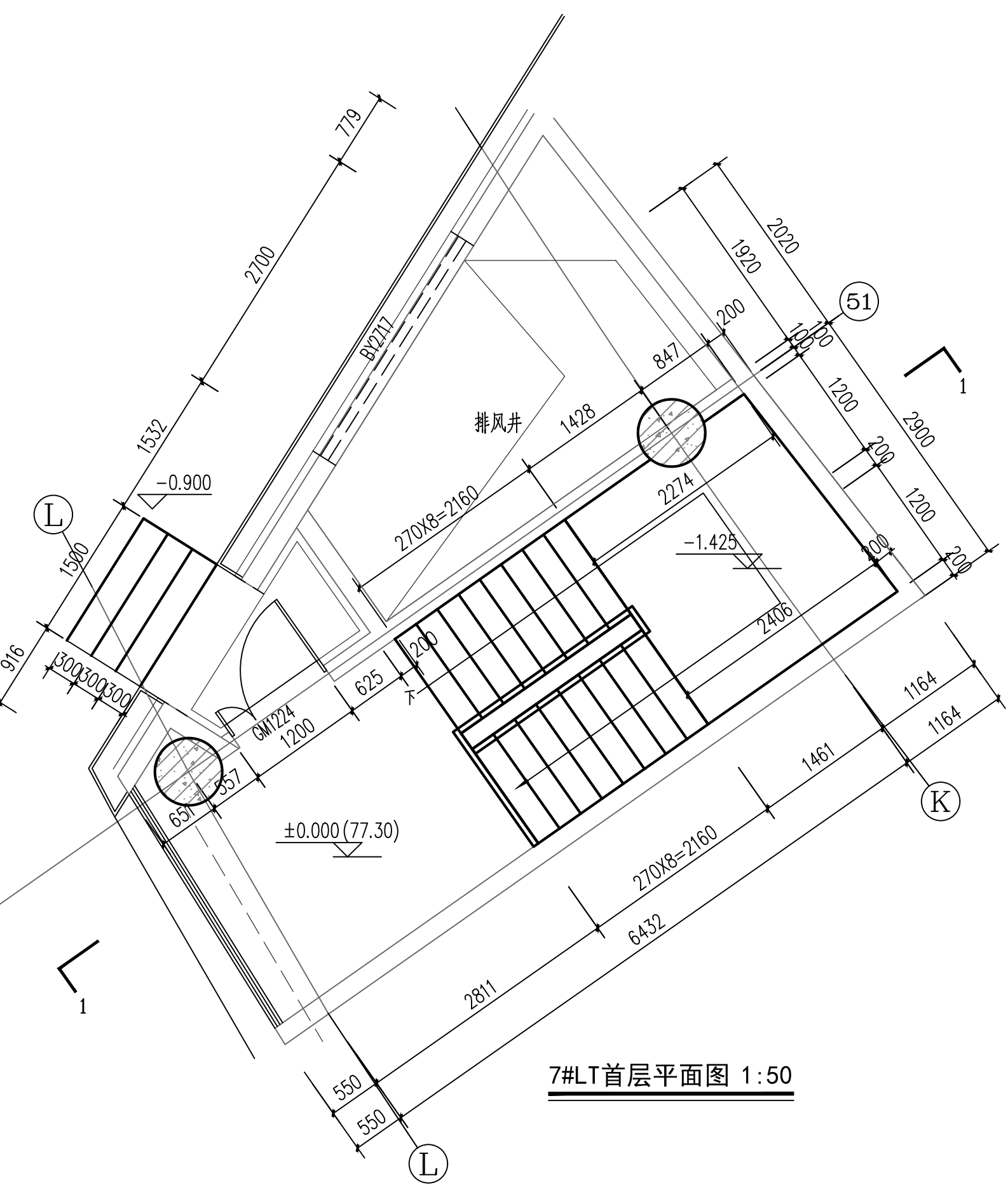
- 楼梯说明:
- 1.楼梯栏杆应采取不露尖型构造,当采用垂直栏杆件做栏杆时,净距不应大于100mm。
 - 2.梯面和梯面的颜色应有区分和对比。
 - 3.距踏步起点和终点300mm范围内设置。
 - 4.栏杆扶手起点及终点应水平延伸300mm,扶手末端应向梯面或向下延伸,延伸长度不应小于100mm。
 - 5.踏步防滑条、警示条等装置做时不应突出踏步。
 - 6.上行和下行楼梯一段踏步应涂成或刷面上与平台有明显区别。
 - 7.扶手应与扶手有较明显的颜色或高度区别。
 - 8.楼梯栏杆高900mm(高度自踏步面起算),楼梯水平段大于等于500mm时,高度为1100mm。
- 注:楼梯大样图仅表示与楼梯相关内容,其他详图另做。



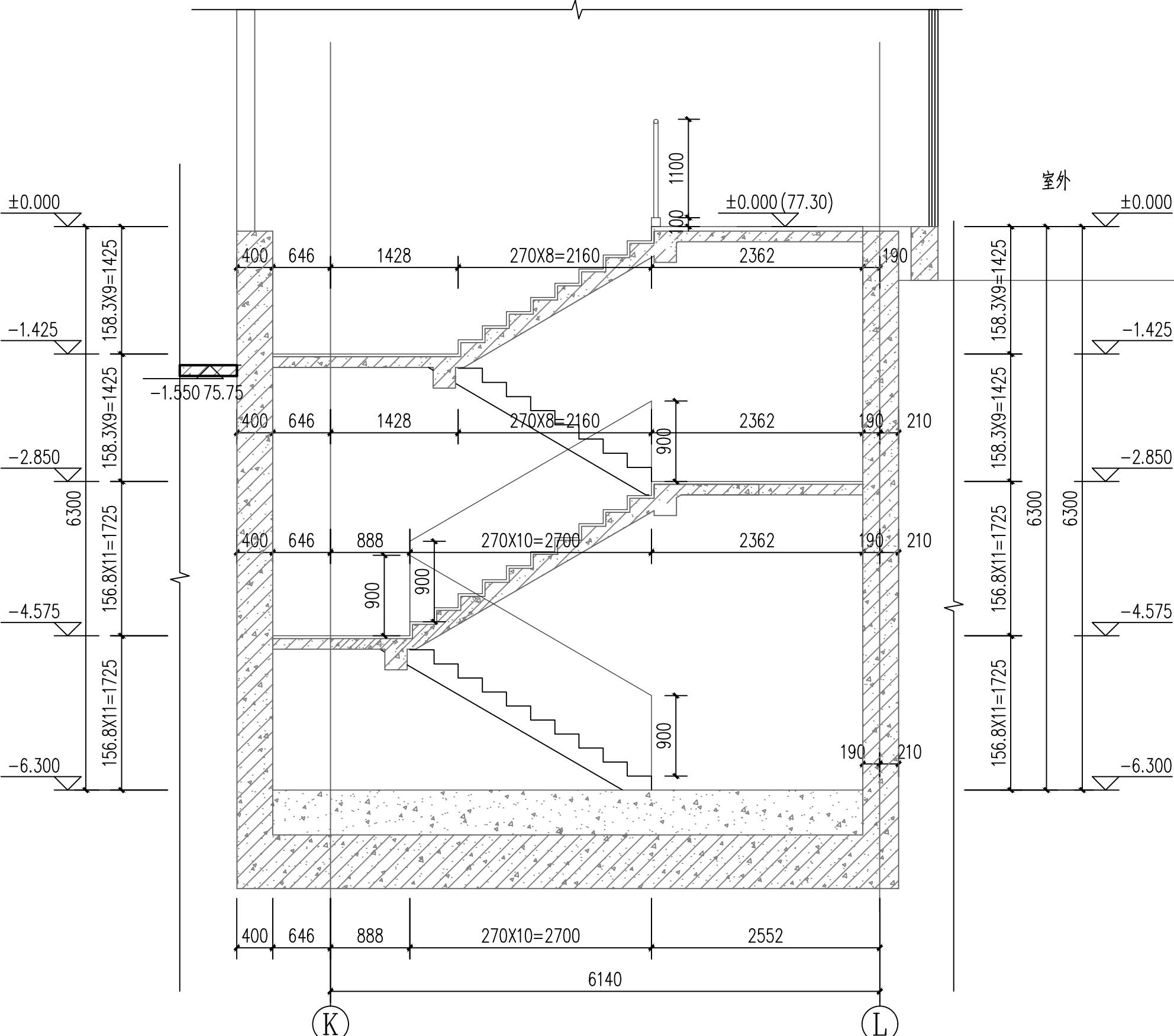
7#LT地下一层平面图 1:50



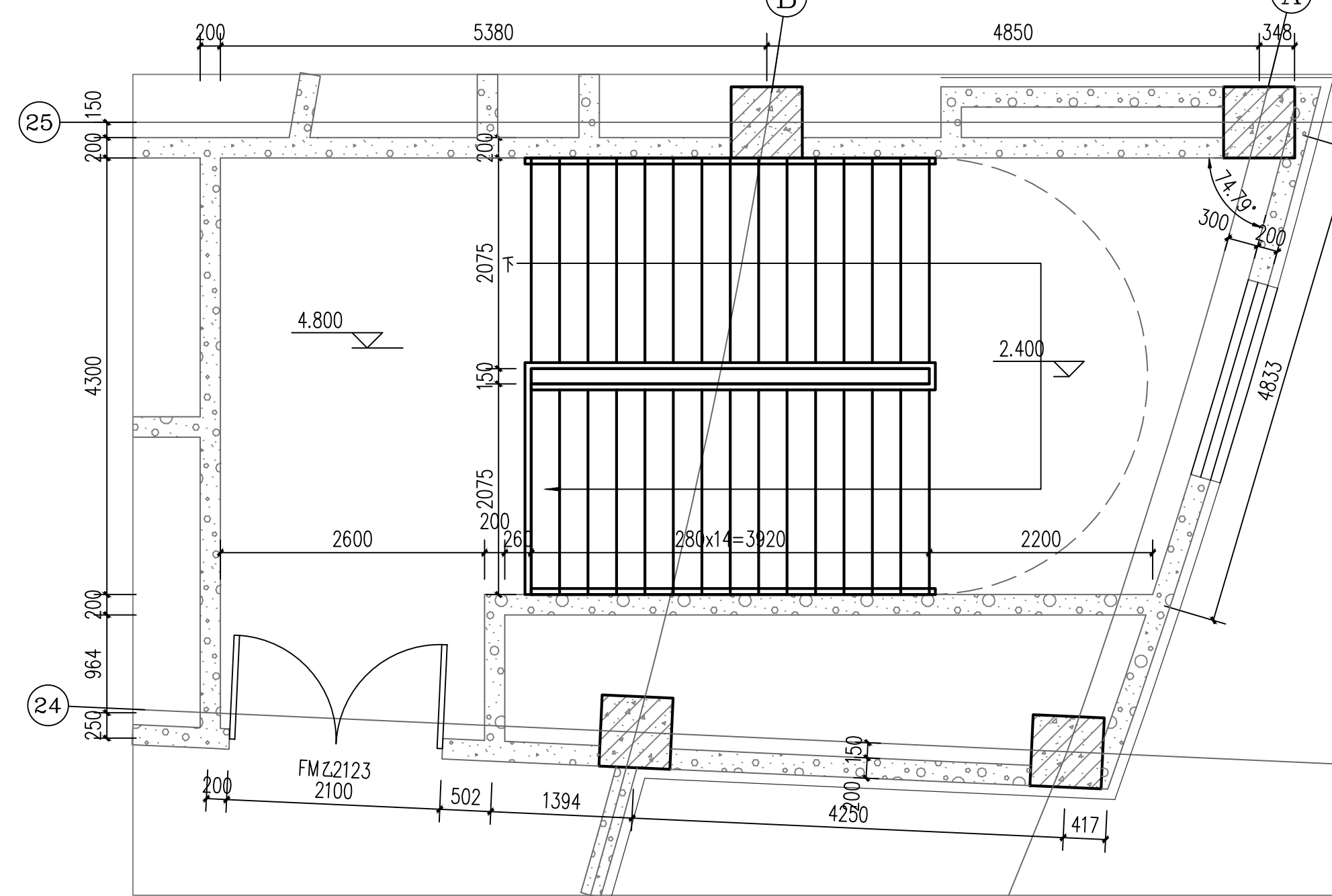
7#LT -2.85标高处平面图 1:50



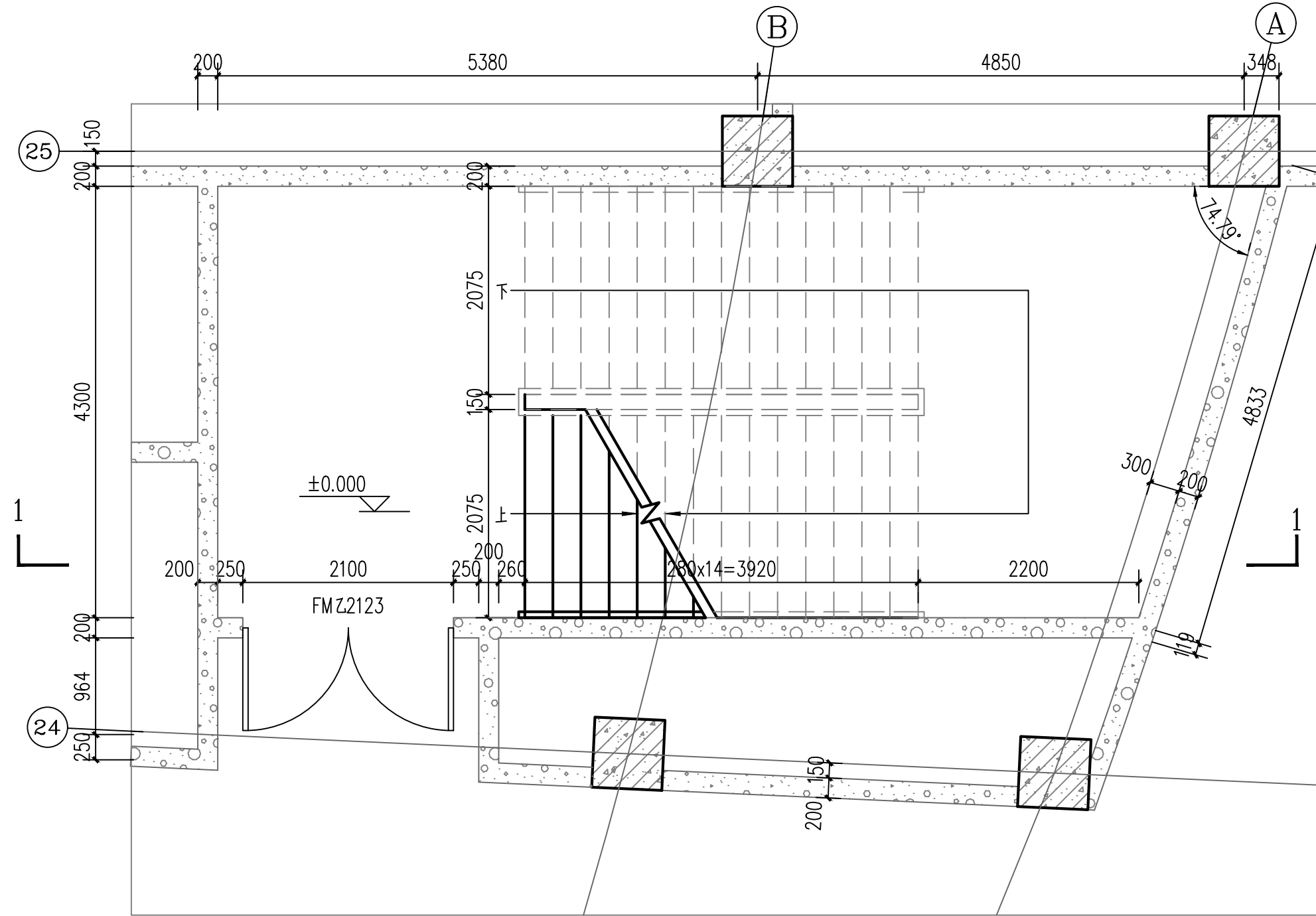
7#LT首层平面图 1:50



7#LT 1-1剖面图 1:50

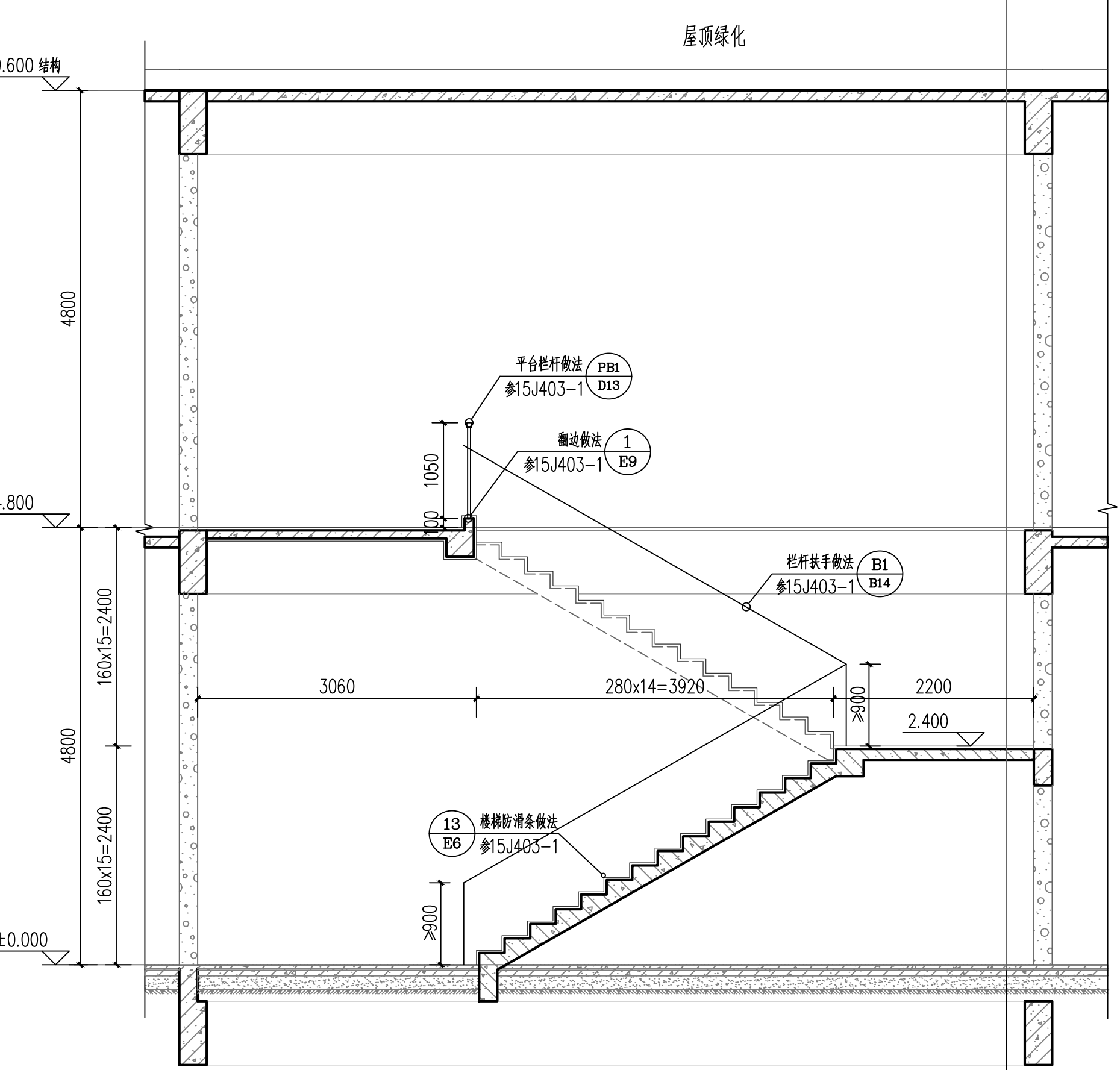


2#LT二层平面图 1:50

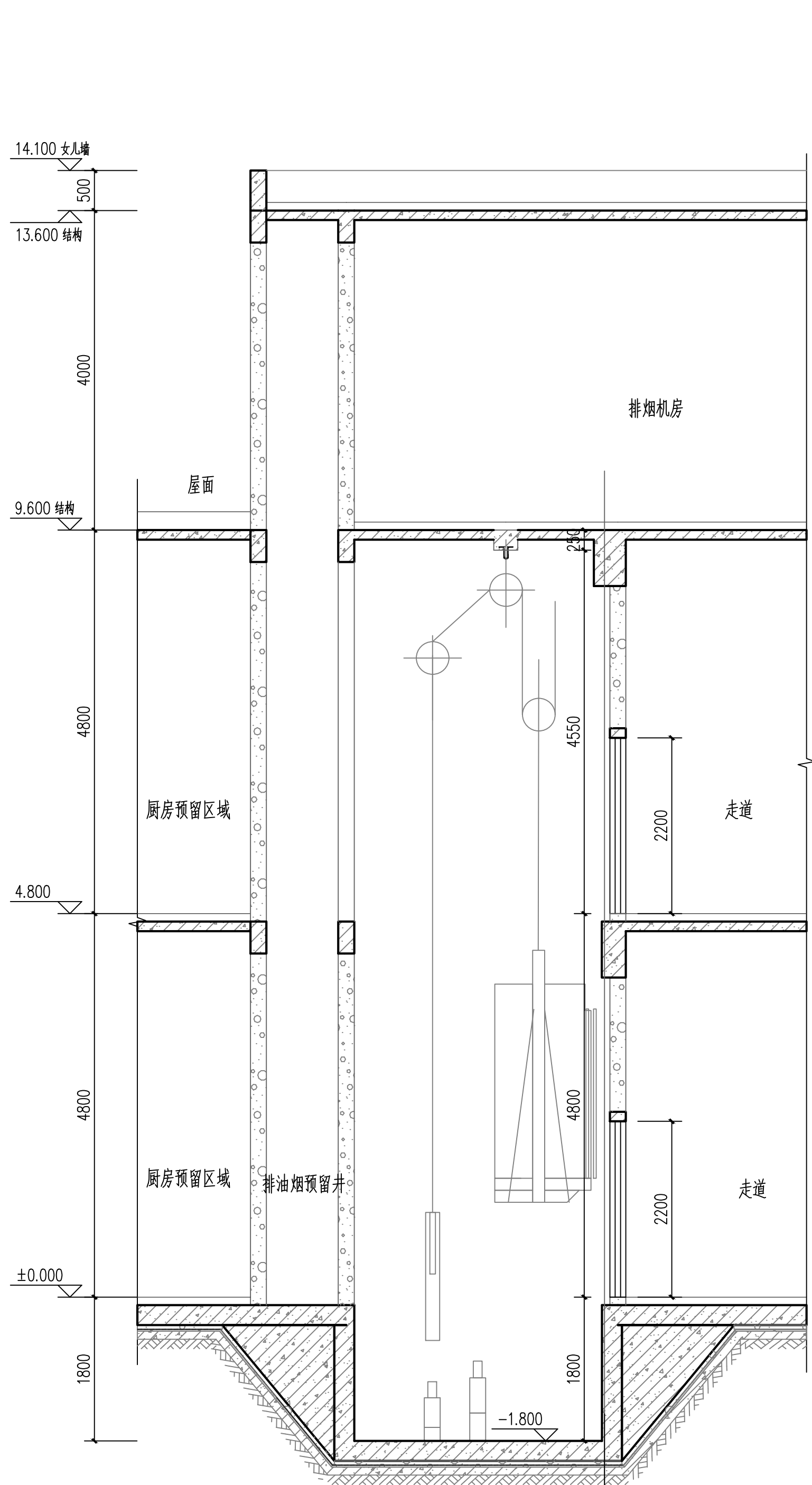


2#LT首层平面图 1:50

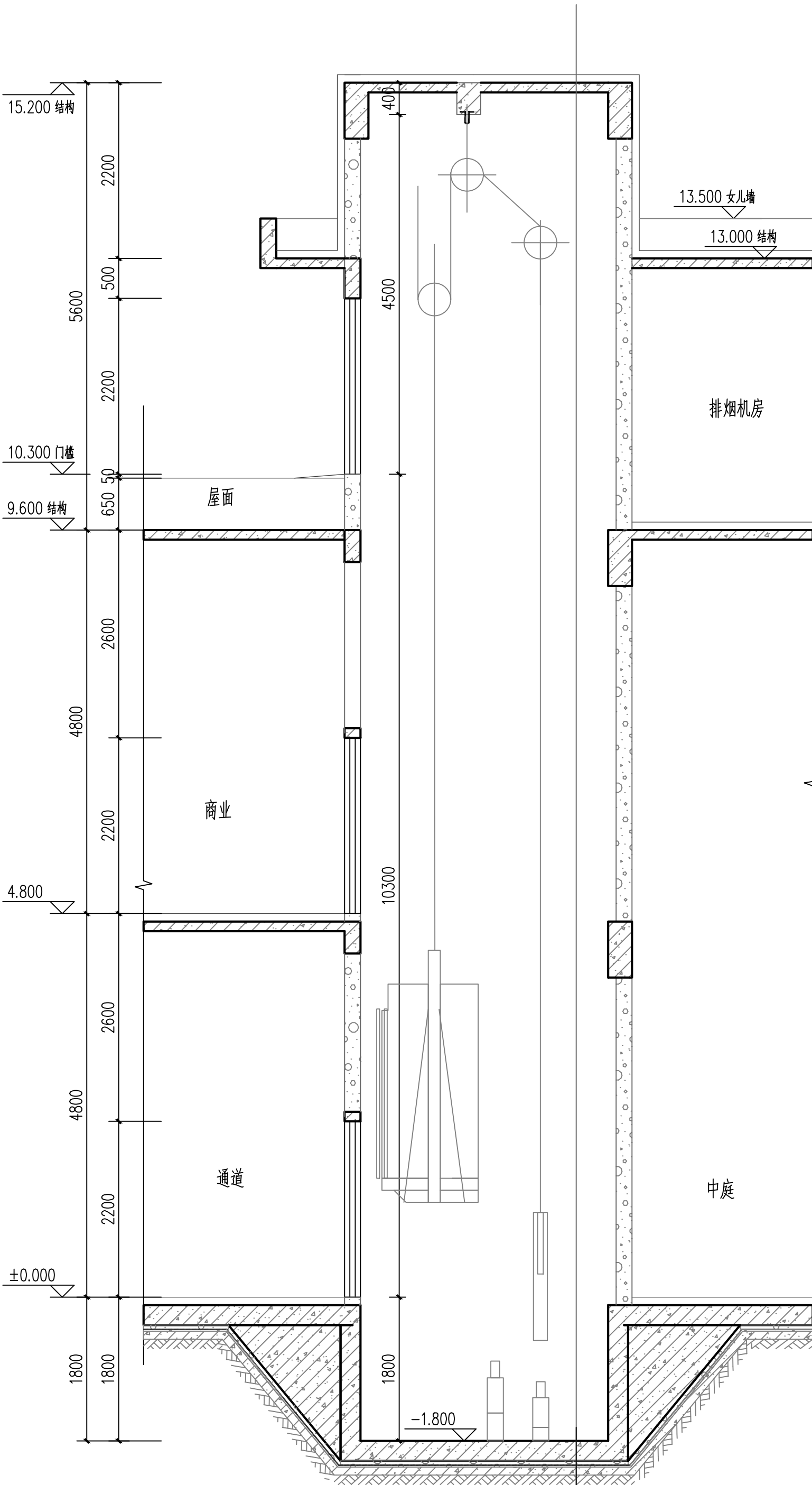
疏散宽度1.9m



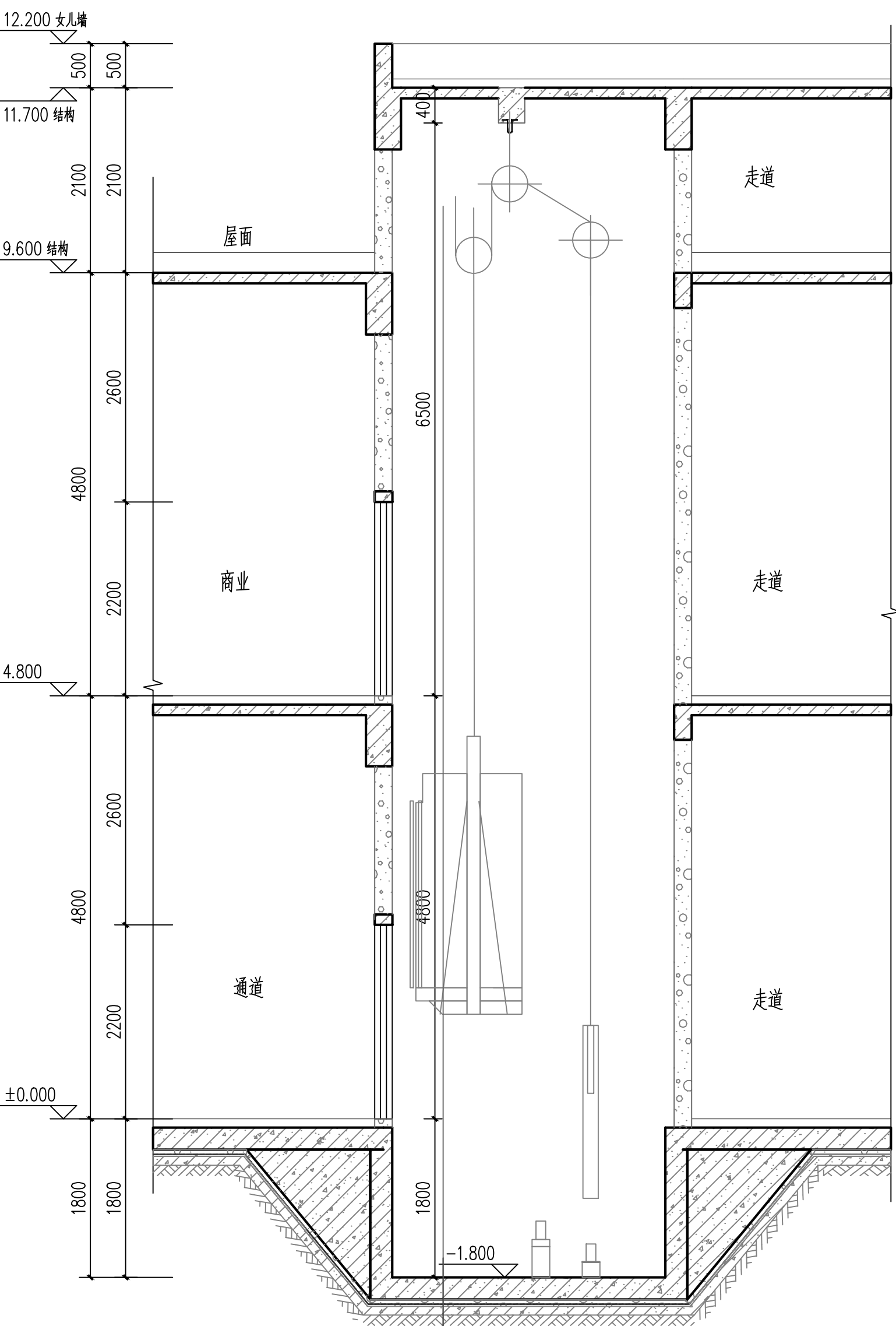
2#LT剖面图 1:50



1#DT剖面图 1:50



3#DT剖面图 1:50



6#DT剖面图 1:50

专业	签字	日期
总图		
建筑		
结构		
室内		
暖通		
给排水		
暖通		
动力		
电气		
弱电		
照明		
声学		

按图区

本图在未取得与之一致的相关管理部门的批准文件之前,不得施工,由此进行施工造成损失概不负责,不作为正式施工图。

建设单位

开封清源河文化开发有限公司

项目名称	开封清源河文化开发有限公司
工程名称	商业及居住建筑
专业负责人	谢江华
DISCIPLINE CHIEF	谢江华
设计制图人	段燕
DRAWING DESIGNER	段燕
校对	谢江华
CHECKED BY	谢江华
审核	谢江华
VERIFIED BY	谢江华
审批	谢江华
APPROVED BY	谢江华

设计证书号: A111013795

本图版权归本公司所有,不得用于本工程以外的其他工程。

This drawing & design are copyright and no part may be reproduced without the written permission of the firm.